



Bürgerinformation

Sandstrand

Teilmaßnahme für die Zugänglichkeit des Nordufers

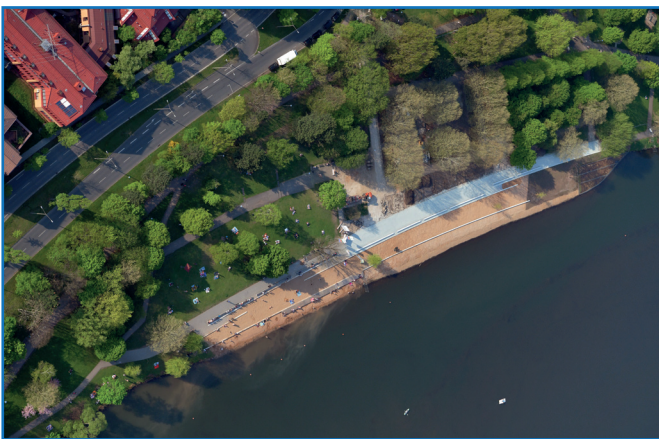
Der Untere Wöhrder See besaß eine sehr monotone, nicht strukturierte Uferlinie. Die steilen Ufer waren weitgehend nicht zugänglich. Um den Zugang zum See zu ermöglichen und eine Erholungsfläche am Gewässer für die Bevölkerung bereitzustellen, wurde das Nordufer des Unteren Wöhrder Sees auf einer Länge von rund 250 m als Sandstrand umgestaltet.

Bauabschnitt I

Anfang 2013 wurde in einem ersten Schritt der vorhandene Aufwuchs von schwächeren Gehölzen und Sträuchern entfernt. Der Seeboden wurde vom Wasser aus auf 20 m Breite von Ablagerungen gesäubert. Auf einer Länge von ca. 120 m wurde der Fließquerschnitt im See durch eine Vorschüttung in den See eingeeengt und als Sandstrand mit Sitzgelegenheiten und einem Liegedeck gestaltet.

Bauabschnitt II

Der erste Bereich des Sandstrandes entwickelte sich schnell zu einem beliebten Treffpunkt am See. Es war klar: Der Sandstrand muss verlängert werden. Der zweite Bauabschnitt im Anschluss an den bestehenden Strand begann 2017 und wurde im Mai 2018 zusammen mit der von der Stadt Nürnberg geplanten Uferpromenade eröffnet. Auf einer Länge von 95 m werden die bereits im ersten Bauabschnitt vorhandenen Gestaltungselemente aus Sandfläche und Sitzstufen fortgeführt. An die Sandfläche schließt eine 35 m lange Uferwiese an. Den östlichen Abschluss bildet eine rund 500 m² große Röhrichtfläche, ein wichtiger Lebensraum für viele Tierarten.



www.wasserweltwoehrdersee.de

Wasserwelt
Wöhrder See

Wasserwirtschaftsamt
Nürnberg

Allersberger Straße 17/19
90461 Nürnberg
Telefon 0911 23609-391